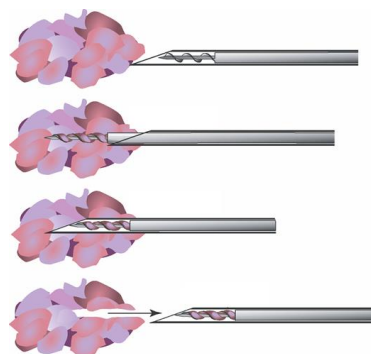
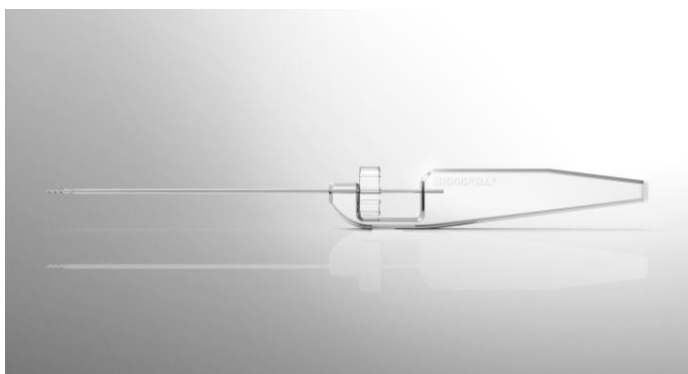


Utvärdering av kommersiella EndoDrill® Core Needle har inletts vid tre universitetssjukhus

BiBBInstruments AB ("BiBB", publ), som utvecklar och marknadsför biopsiinstrument för tidig cancerdiagnos, har inletts utvärdering av den kommersiella versionen av borrhålsinstrumentet EndoDrill® Core Needle i klinisk användning vid tre universitetssjukhus i Sverige. Efter en kortare utvärderingsfas följer lansering av EndoDrill® Core Needle i hela Sverige.

BiBB lanserade år 2017 biopsiinstrumentet EndoDrill® GI Upper för vävnadsprovtagning av djupa tumörer i matstrupe och magsäck via flexibelt endoskop. Instrumentet, som är sålt till 20 svenska sjukhus, följs nu av EndoDrill®-familjens första styva biopsiinstrument, EndoDrill® Core Needle, som är ett engångsinstrument av typen mellan-/grov nål (*core needle*). EndoDrill® Core Needle är ett mångfasetterat biopsiinstrument som kan användas för att ta vävnadsprover i t ex bröst, prostata, lever, lymfkörtlar, lunga, bukspottkörteln, sköldkörteln och hud- och mjukdelar.



Patenterade EndoDrill® Core Needle är försett med BiBBs unika borrhålsfunktion, där vävnadsprover tas med kontroll av såväl djup som riktning i realtid under hela provtagningsförfarandet. Detta skiljer instrumentet från konventionella mellan-/grov nålar, vilka avfyras med en kraftfull fjäder enligt principen "fire and forget" där både djup och riktning måste skattas av provtagande läkare, vilket leder till sämre provtagningskontroll och därigenom större risker för patienten. Med EndoDrill® Core Needle lindas vävnadsmaterialet runt borren i en spiral, vilket ger ett prov som är större än själva borrens penetransdjup. Detta tillsammans med kontrollerad provtagning ger hög precision, mindre traumatisk provtagning och optimerar möjligheten till diagnos.

Nu pågår en utvärdering av det kommersiella, CE-märkta mellannålsinstrumentet i klinisk användning vid tre svenska universitetssjukhus: Skånes universitetssjukhus i Lund, Universitetssjukhuset i Linköping samt Akademiska sjukhuset i Uppsala. Efter en kortare utvärderingsfas följer lansering av EndoDrill® Core Needle i hela Sverige.

EndoDrill® Core Needle är en viktig och attraktiv del i BiBBs produktportfölj EndoDrill®. Varje år diagnostiseras över 7 miljoner cancerfall i världen där EndoDrill® Core Needle potentiellt skulle kunna nyttjas för provtagning.

Grundare och styrelseledamot Dr Charles Walther kommenterar

"Jag är både glad och stolt att vårt nya styva biopsiinstrument, EndoDrill® Core Needle, nu utvärderas vid några av Sveriges ledande universitetssjukhus, vilka kommer att vara viktiga referenser inför kommande lansering. Jag har personligen tagit över 1 000 vävnadsprover med tillgängliga mellannålsinstrument och det är min erfarenhet att det har saknats ett biopsiinstrument som erbjuder ökad kontroll, precision och träffsäkerhet. Med EndoDrill® Core Needle känns det som att vi håller på att ta ett stort steg mot förbättrad provtagning av några av världens vanligaste cancerformer."

För ytterligare information, vänligen kontakta

Fredrik Lindblad, VD BiBBInstruments AB
Telefon: 070-899 94 86
E-post: fredrik.lindblad@bibbinstruments.com

Om BiBBInstruments AB

BiBBInstruments AB är ett medicinteknikbolag som utvecklar och marknadsför diagnostikinstrument under varumärket EndoDrill® för tidig upptäckt av cancertumörer. Bolaget utvecklar en familj av patenterade biopsi-instrument som adresserar stora behov inom diagnostik av de vanligaste cancerformerna och verkar på den globala mångmiljardmarknaden för biopsi-instrument. Visionen är att erbjuda sjukvårdspersonal innovativa, medicintekniska engångsinstrument för tidigare och mer exakt cancerdiagnostik. Bolaget grundades år 2013 av Charles Walther, cancerforskare vid Lunds universitet och tillika överläkare i klinisk patologi vid Skånes universitetssjukhus i Lund. BiBBInstruments är baserat på Medicon Village i Lund och BiBBInstruments aktie (Ticker: BIBB) är noterad på Spotlight Stock Market.